



Gestione associata della funzione "Attività in ambito comunale di pianificazione di protezione civile e di coordinamento dei primi soccorsi"

Approvato dalla Giunta Municipale, deliberata dal Consiglio Comunale, in data 12/12/2014

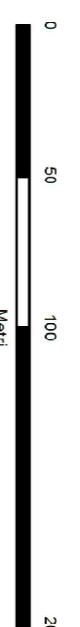
Approvato dalla Giunta Municipale, deliberata dal Consiglio Comunale, in data 12/12/2014

Piano Comunale di Emergenza

Individuazione Aree di Emergenza e Strutture Strategiche presenti sul territorio comunale

Aggiornamento Dicembre 2014

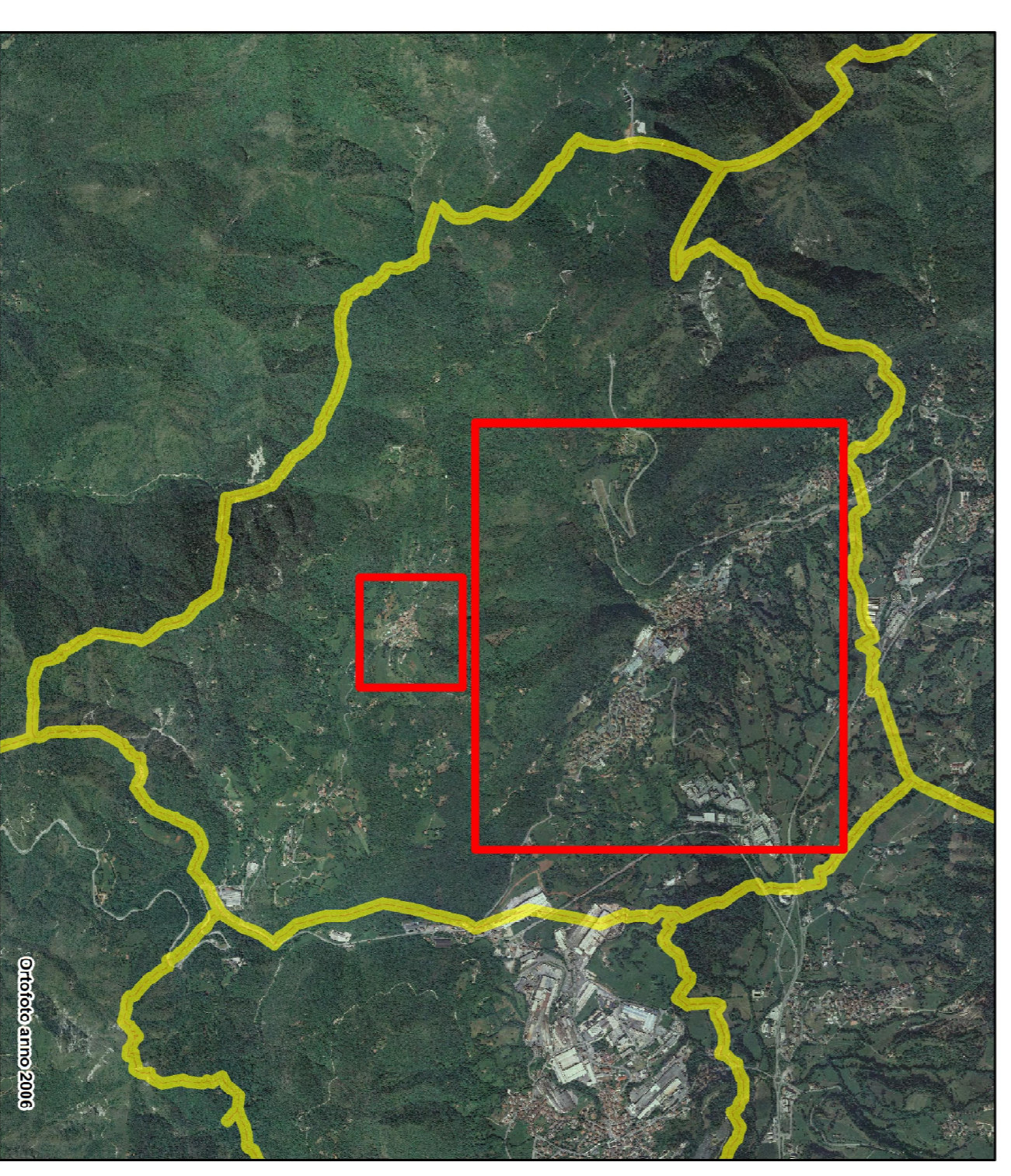
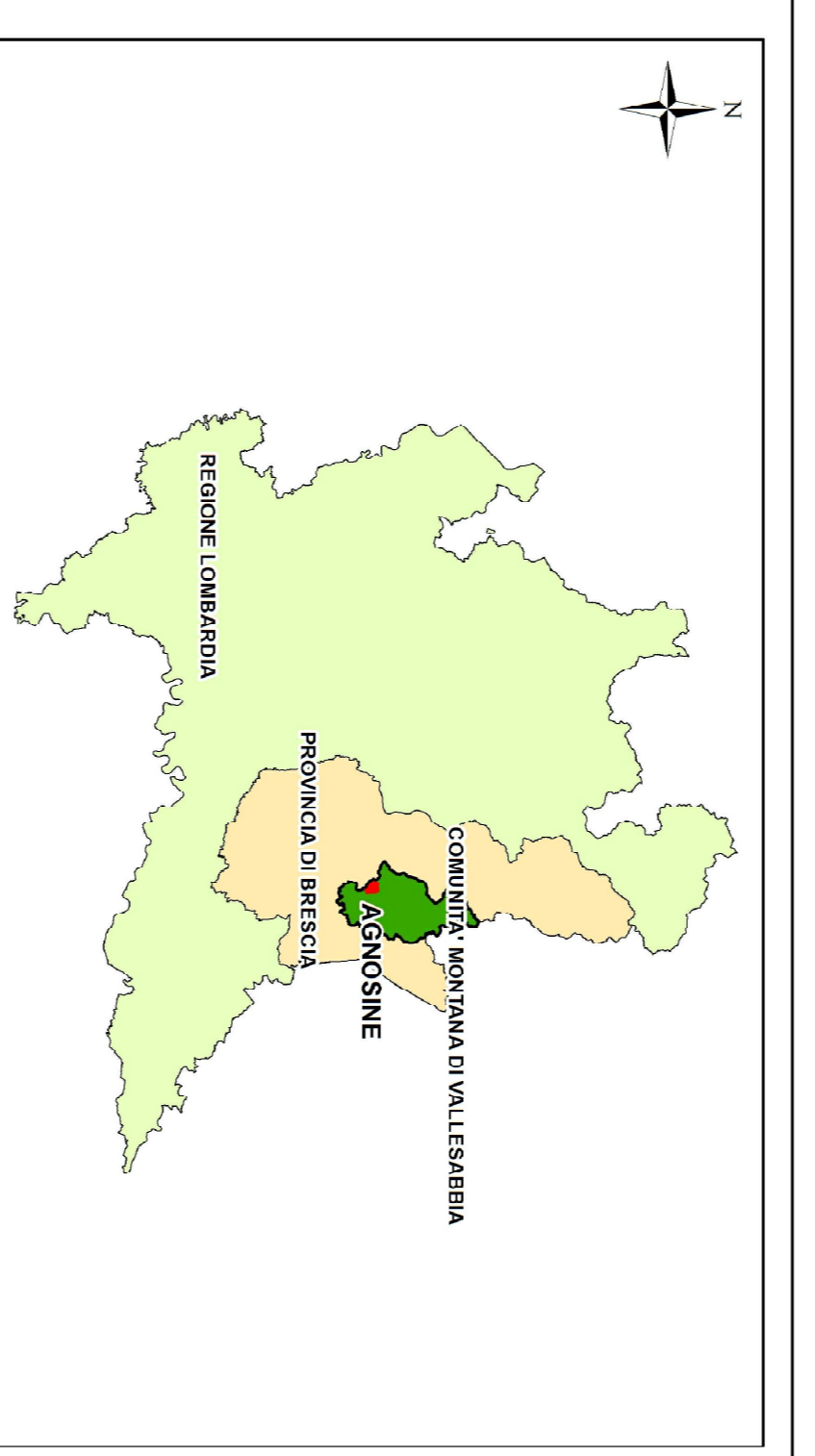
Scala 1:2.500



secoval
S.p.A.

SOCCORSI E GESTIONE EMERGENZA

Edizione e cura dell'Ufficio Cartografico



Legenda

Contorno comunale

Struttura Strategica

- MUNICIPIO
- POLIZIA LOCALE
- SCUOLA
- PALESTRA
- VOLONTARIATO PROTEZIONE CIVILE
- SEDE 118
- FARMACIA
- AMBULATORIO
- ORATORIO
- ALTRO

Superficie Strategica

- AREA AMMASSAMENTO SOCCORRITORI
- AREA DI ATTESA
- AREA RICOVERO POPOLAZIONE

